

Frederiksberg Forsyning A/S

Stæhr Johansens Vej 38 - 40
2000 Frederiksberg

Åbningstider

Mandag-onsdag 8-15

Torsdag 8-17

Fredag 8-13

Reception 38 18 50 00

Kundecenter 38 18 52 00

Målerafd. 38 18 53 53

Vagttelefon

38 86 66 44

gv@frb-forsyning.dk

www.frb-forsyning.dk



VVS-vejledning

om gaskomfurer, gasinstallationer
og gasmålere

Komfurer

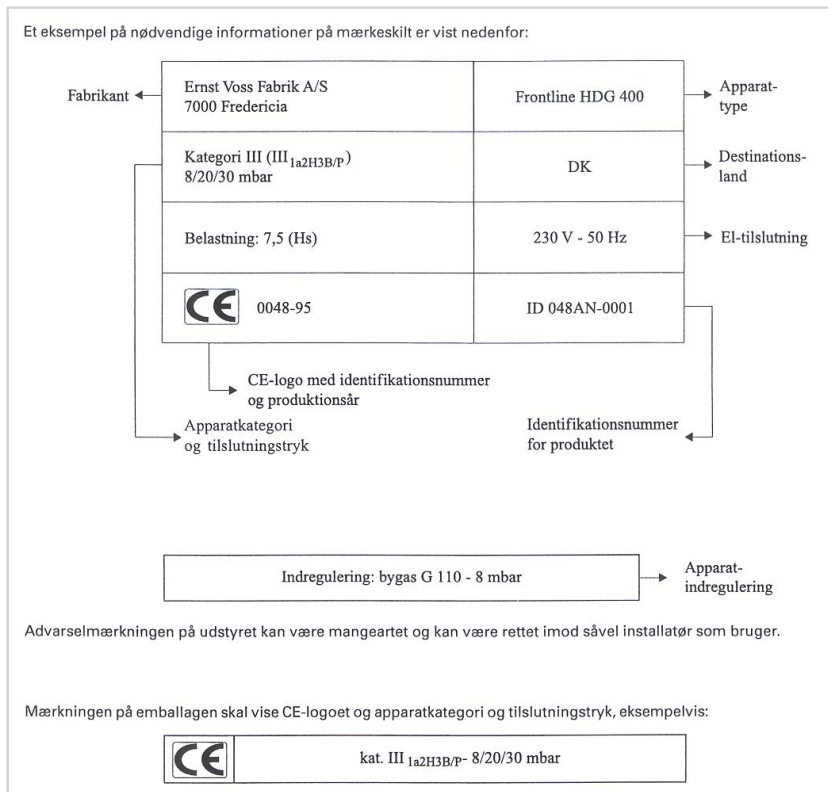
Krav til nye eller geninstallerede komfurer

- Fabriknytt: Komfuret skal være korrekt CE-mærket og med flammesikring på kogeblussene.
- Brugt: Komfuret skal være CE- eller DG-mærket med algasbrændere og flammesikring.

Krav til eksisterende eller reoverede komfurer

Alle gaskomfurer, der opsættes, skal være forsynet med flammesikring. Allerede installerede komfurer uden flammesikring accepteres under forudsætning af korrekt indregulering og tæthed. Disse komfurer må dog ikke geninstalleres et andet sted.

Alt nyt gasmateriel skal være CE-mærket. Installations- og brugervejledning skal være på dansk, og mærkeskiltet skal være med dansk tekst som i eksemplet her.



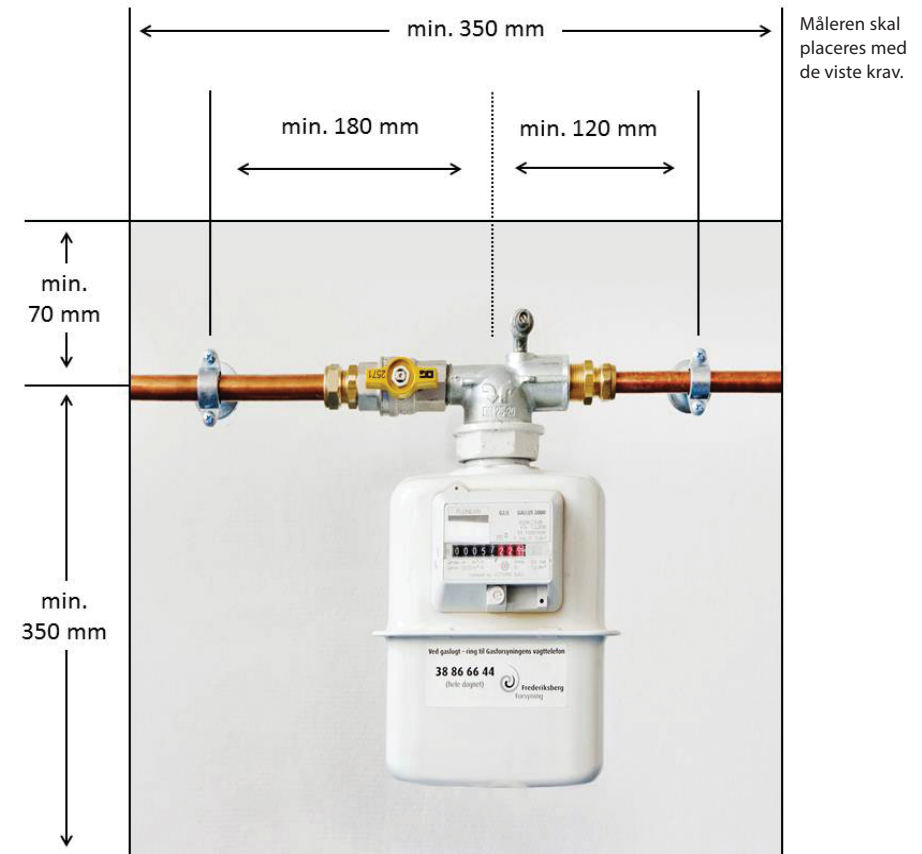
Placering

Måleren skal være let tilgængelig. T-stykket skal placeres i en afstand af min. 80 mm fra væggen. Måler og målerhane skal kunne demonteres, uden at kundens øvrige installation skal skilles ad.

På forbrugersiden af måleren (afgangssiden), lige efter det galvaniserede

T-stykke, skal monteres en samling, der kan skilles ad.

Ved indbygning i skab skal der desuden være et areal med min. dimension på 420 mm's højde x 350 mm's bredde.



Gasmålere

Lille et-rørsmåler

Frederiksberg Forsyning tilbyder en lille et-rørsmåler i størrelse G 2,5 ved almindelige komfurinstallationer. (se foto)

Måleren tilsluttes installationen med et specielt T-stykke for til- og afgang.

Måleren udleveres med målerhane (kuglehane) og T-stykke med påmonteret tæthedsprøvestuds.

Måler og målerhane med tilhørende fittings er Frederiksberg Forsynings ejendom.

Installation

T-stykket fås i én størrelse, $\frac{3}{4}$ ". I langt de fleste installationer vil $\frac{3}{4}$ " være en tilstrækkelig dimension, og alle rør, der er godkendt til gas, må anvendes.

T-stykket kan vendes 180 grader. Der er derfor mulighed for at tilgå måleren fra både højre og venstre side, hvilket gør måleren meget nem at installere.

T-stykket for montering af måleren er med nippel og muffe og skal skrues direkte i målerhanen (se foto).

Vi henviser generelt til DGC-vejledninger på www.dgc.dk.

Gasinstallationer

Brændbart materiale m.m.

Ved gaskomfurer skal afstanden fra brænderkant til ubeskyttet brændbart materiale, som befinder sig over komfurpladens niveau, være mindst 0,2 m (GR-A, § 4.6.3).

Komfurer **skal** derfor hæves til niveau med omgivende køkkenbord. Dette medfører også, at nippelstykket ved alle nyinstallationer / installationsændringer skal være min. 0,2 m.

Kogeapparater skal være anbragt på et underlag af ubrændbart materiale, så der er mindst 0,2 m i alle retninger fra brænderkant til ubeskyttet brændbart materiale (GR-A, § 4.6.4).

Hvis der er placeret en emhætte over gaskomfuret, skal der være en fri afstand på mindst 0,5 m fra brænderkant til undersiden af emhætten (GR-A, § 4.6.5).

Rørdimension	Maksimal rørlængde (m)	
	4 blus-komfur uden gasovn	4 blus-komfur med gasovn
Ø15 mm	3	1,5
Ø18 mm	9	4
Ø22 mm	30	13
1/2" rør	6	3
3/4" rør	30	13

Rørdimensioner ved installation af gaskomfur

Kobberrør under Ø15 mm må ikke anvendes.

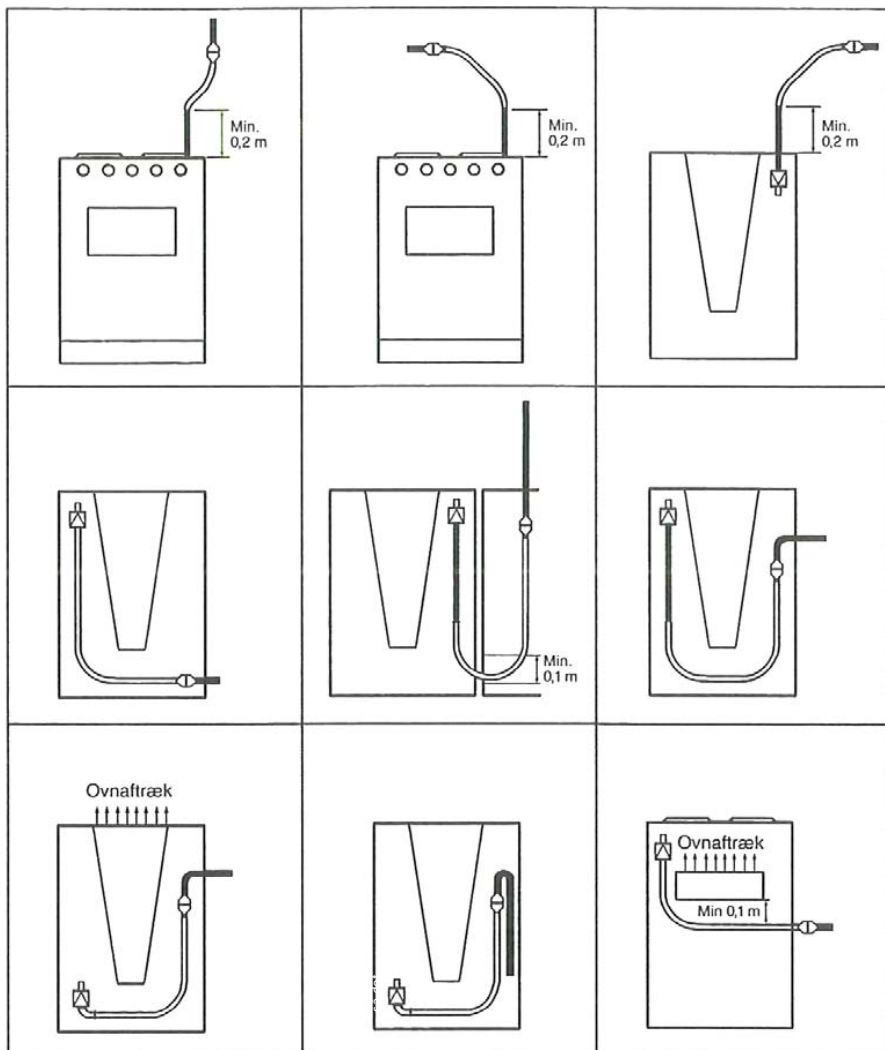
Tallene i tabellen nedenfor er vejledende for installationer med et normalt antal fittings.

Ved mere end én fitting pr. meter bør man gå en dimension op.





Vejledningen gælder for rørledning fra stigestreng til komfur.

Ved anvendelse af komfurslange skal man være opmærksom på trykfaldet gennem denne, specielt ved komfurer med stor effekt.

Ved gennemføring af installationslange gennem køkkenskab skal gennemføringshul være minimum Ø100 mm.



Signaturforklaring:

-  Apparatregulator
-  Forskruning eller sikkerhedshane
-  Installationsslange
-  Rør

Slanger, målestuds, regulator m.m.

Komfurer (uanset type) kan tilsluttes med godkendt slangeforbindelse (turboflex eller kbh. slange). Slangen (afhængig af type) kan monteres over, bag eller ved siden af komfuret, men må ikke monteres umiddelbart over ovnaftræk.

Ved anvendelse af komfurslange må man være opmærksom på trykfaldet gennem denne, specielt ved komfurer med stor effekt.

Studs til tæthedsprøve

Der skal være mindst én prøvestuds monteret på installationen, til brug for tæthedsprøve. Prøvestudsene bør være monteret umiddelbart efter måleren eller umiddelbart før komfurthering og i samme rum som måleren.

Husk at montere regulator foran hvert gasapparat i bygas2-området.

Hvis der ikke er mulighed for at måle afgangstykket på regulatoren, skal der efter regulatoren være monteret en separat målestuds for dysetryk. Uanset placering skal målestudsene være let tilgængelige.

Indregulér komfuret i henhold til installationsvejledningen (dysetryk/luft), og kontrollér, at alle blus brænder korrekt ved både min. og max. belastning.

Tilladte løsninger

Disse løsninger kan anvendes ved tilslutning med godkendte installationslanger.

